

Powered by AI

# JUST ONE PICK

Vuonna 2023 Dahua julkaisi alan johtavan AcuPick-hakutekniikan. Innovatiivisen syväintegraatiokonseptin mukaisesti Dahua hyödyntää tehokkaasti sekä edusta- että taustaälykkyyttä auttaakseen käyttäjiä löytämään kohteet massiivisesta videodatasta kätevämmiin, nopeammin ja tarkemmin.



Nopeampi haku



Helpompi käyttö



Parempi tarkkuus

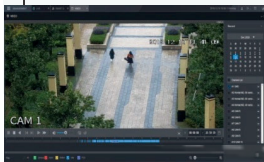


Pienemmät kustannukset

## Nopeampi haku

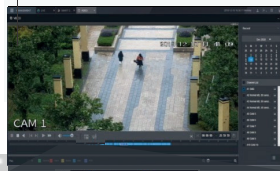
**Kohteen suora paikannus:** Käyttäjät voivat nopeasti ja helposti suodattaa pois valtavat määrät hyödytöntä tietoa ja löytää kohdetta koskevat videoleikkeet.

**CCTV-järjestelmä:**  
Manuaalinen haku ruutu kerrallaan



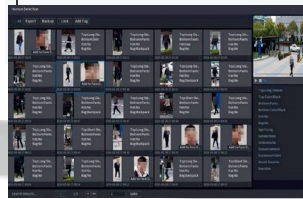
Manuaalinen haku

**SMD:**  
Ihmis- tai ajoneuvokohteiden suodatus hakua varten



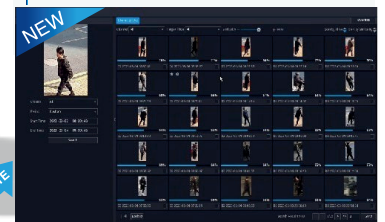
SMD-haku

**Tekoälyhaku:**  
Määritä vain hakuaika sekä tarkista haettujen objektien ominaisuudet



Tekoälyhaku (metadata)

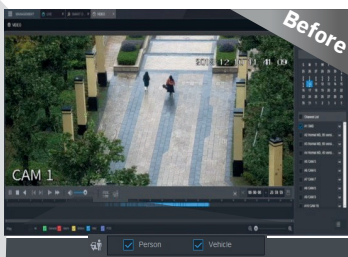
**AcuPick:**  
Paikallistaa suoraan kohteen videoleikkeet (suodattaa pois tarpeettomat tiedot)



AcuPick

**Älykäs haku tunkeutumisen perusteella:** Käyttäjät voivat piirtää tunkeutumissäännön hakeakseen videoleikkeitä SMD-toiston aikana, mikä auttaa tunnistamaan alueelle tulleen kohteen nopeasti ja helposti.

Käyttäjät voivat halutessaan valita vain ihmisen / ajoneuvon



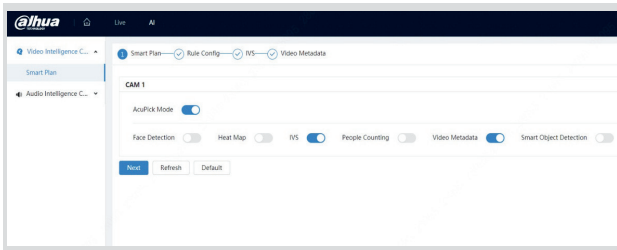
AcuPick mahdollistaa sääntöalueelle tulneiden ihmisten/ajoneuvojen etsimisen samalla, kun suoritetaan haku kohteen videohistoriasta

## Helpompi käyttö

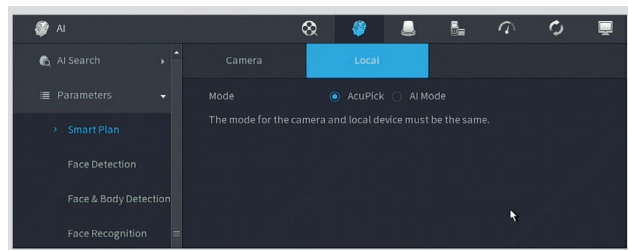
**Vain yksi valinta:** AcuPick on erittäin helppokäyttöinen. Käyttäjät voivat tehdä hakuja esikatselussa tai toistossa vain yhdellä valinnalla! Yhdellä napsautuksella käyttäjät voivat pysäyttää toiston ja kehystäa kohteen.



**Oletusarvoisesti käytössä:** AcuPick on oletusarvoisesti käytössä järjestelmissä IPC WizMind S ja NVR5-EI. Tekoälyn laskentatehoa hyödyntäen se poimii kohteiden ominaisuustiedot nopeasti ja tarkasti. Lisäksi Rajojen Suojaus- toimint voidaan ottaa käyttöön samanaikaisesti IPC:n puolella.



IVS ja videon metadata voivat olla käytössä samaan aikaan IPC:llä



AcuPick-/tekoälytilan vaihtoehdot NVR:ssä (AcuPick on oletusarvoisesti käytössä)

**Älykäs toissijainen haku:** AcuPick voi tehdä toisen tarkan haun hakutulosten perusteella. Voit pysäyttää kehysten napsauttamalla jäädytysvaihtoehtoa haku- ja toistonäkymässä. Järjestelmä poimii havaitun kohteen automaattisesti. Napsauta tunnistettua kuvaa toisen haun suorittamiseksi.



AcuPick tukee ajan tai samankaltaisuuden mukaan luokiteltujen hakutulosten hallintaa. Se tukee hyödyllisiä ominaisuuksia, kuten suosikkivideoita, epäkiinnostavien videoiden piilottamista ja tarvittavien videoiden vientiä.

Kokoa kattava videotodistesarja useista videolähteistä, jotta voit luoda tehokkaan kuvauksen tapahtumista.



Käyttäjät löytävät kaikki suosikkivideosa "suosikit"-palkista, ja ne voi viedä MP4-/DAV-muotoon.

\*Skannaa QR-koodi tästä ja katso videoesitys AcuPickistä.



Osa 1



Osa 2



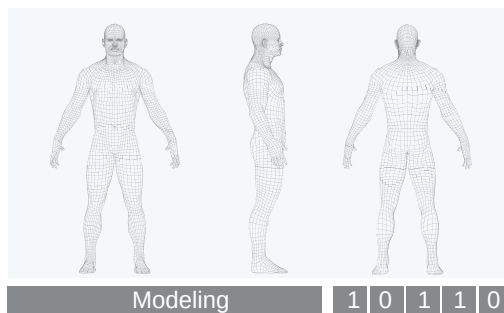
Osa 3

## Parempi tarkkuus

- IPC/NVR poimii ja mallintaa kohteen ulkonäön yksityiskohdat algoritmin avulla keskittyen pääasiassa ihmiskehon ulkonäköominaisuuksiin, kuten vaatteiden väriin, vaateustyyliin, sukupuoleen, vartalon muotoon ja muihin asiaankuuluviin tietoihin.
- Tarkoituksena on määrittää, onko kiinnostuksen kohteena oleva henkilö/ajoneuvo esiintynyt jossakin muualla eri aikaan kuvattuna eri kameralla tai samalla kameralla kuvattuna eri ajankohtana.



Kohdekuva



Nouda kohdevideo

## Reduced TCO

### Alhaisempi ostohinta (palvelinta ei tarvita)

IPC ja NVR voivat käsitellä tietoja tehokkaasti älykkään laskentatehon avulla. Ne soveltuvat pieniin ja keskisuuriin kampuskokonaisuuksiin, joissa on alle 32 kanavaa, ilman tarvetta palvelimelle.



### Pienemmät käyttökustannukset

AcuPick parantaa hakutehokkuutta tarjoamalla helpompia toimintoja, nopeampia hakuja ja parempaa tarkkuutta. Lisäksi se on hyödyllinen erilaisissa tarkoituksissa hakutilanteissa, mikä vähentää työvoima- ja ylläpitokustannuksia.



## Tuotteen valinta



IPC S(5-S3) Sarja



NVR5-EI Sarja



DSS



SD5A/6AL Sarja

### DAHUA TECHNOLOGY NORDIC

Address: Roskildevej 16, 1.sal. 2620 Albertslund, Denmark  
 Email: nordic.ne@dahuatech.com  
 Website: www.dahuasecurity.com/ne



YouTube



LinkedIn



Partner App



Website